

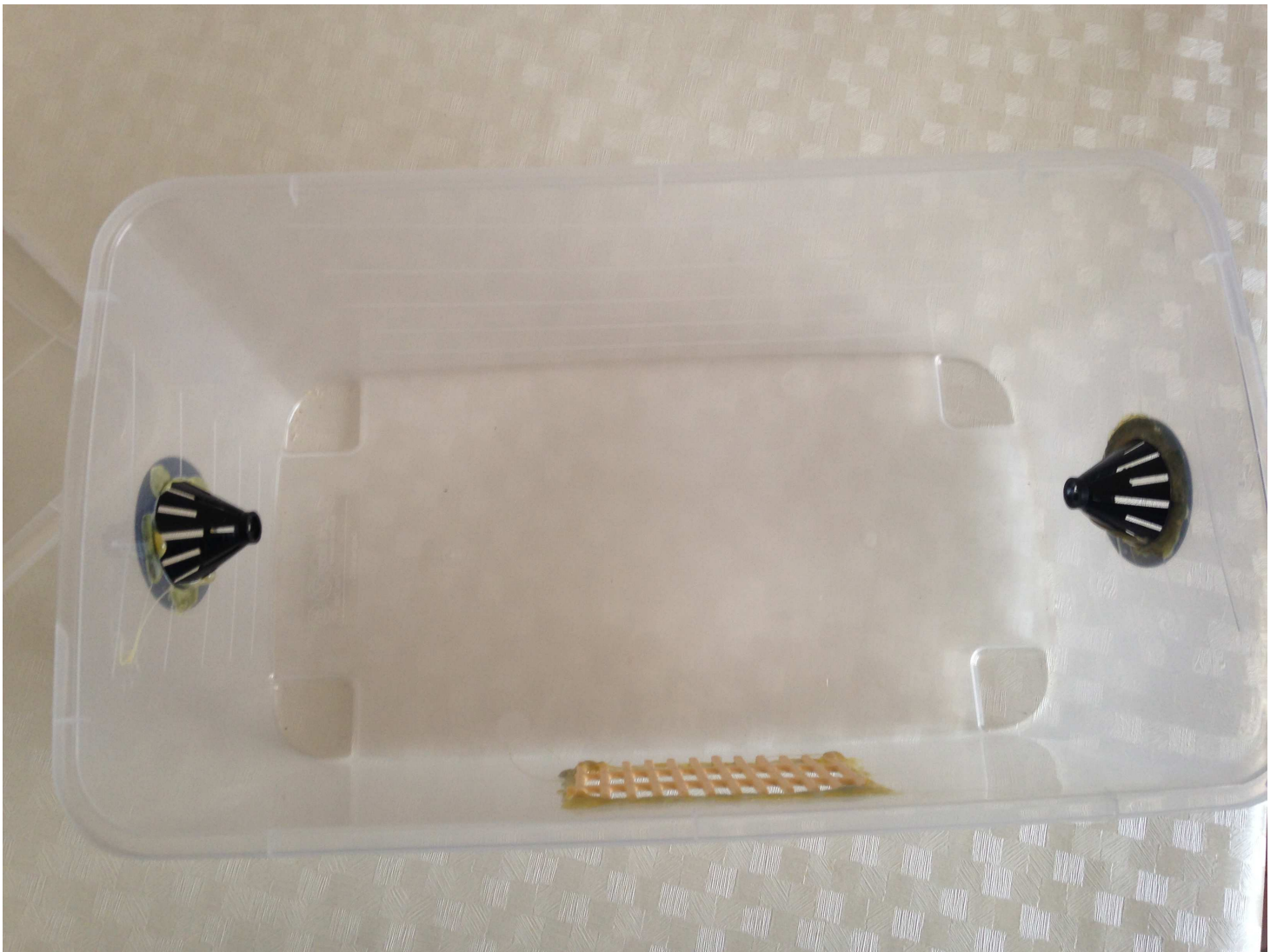
POUR FAIRE UN PIEGE A FRELON SIMPLE ET SELECTIF.

Prendre une boîte plastique au super marché ou autre.

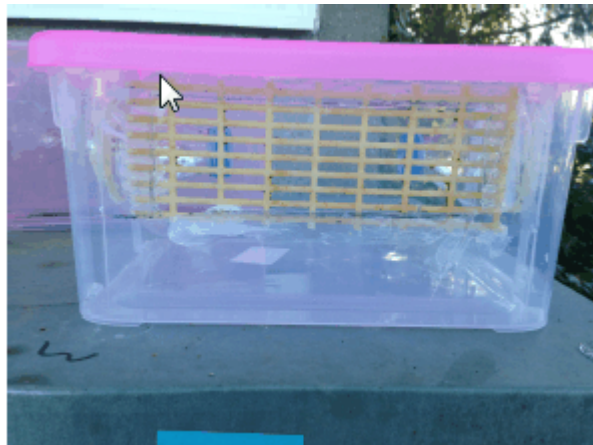
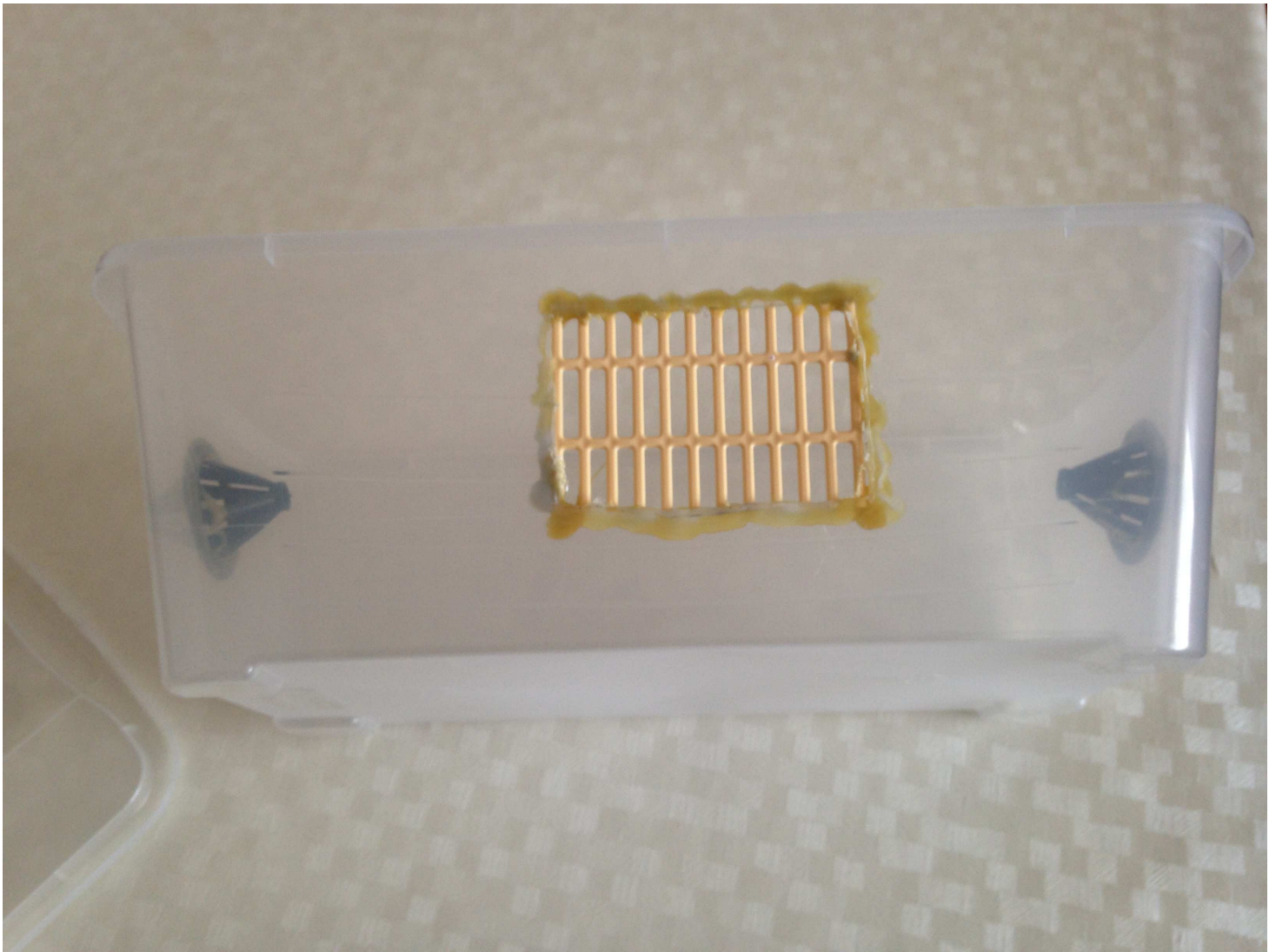


Faire deux trous à la scie cloche pour y introduire les cônes.
Les fixer soit à la colle à chaud soit au silicone





Faire de même pour la grille de sélectivité.



Poser une grille afin de rendre votre piège sélectif.

Attention ne pas mettre la grille sur le dessus l'eau va pénétrer dans votre piège.

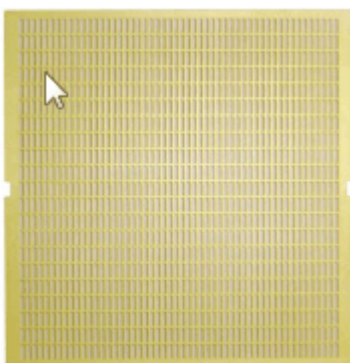
Dans votre boîte ne mettre que du jus de POMME (Lidl) et, ou des morceaux de pommes mêmes blettes, poisson, viande rouge fraîche. Mettre 2/3cms de hauteur de jus.

Pour ceux qui utilisent :

Vin blanc bière cassis pour un particulier pourquoi pas (mais ça fait trois bouteilles).

Pour les apiculteurs préférez le jus de pomme. (Pas de miel ou autre produits sucrés, risque d'agression, de pillages et de maladies).

La grille coute 2€ au besoin j'en ai de disponible nous pouvons la couper, j'ai «également les cônes 1€



Prendre une bouteille soit VOLVIC soit jus d'orange carré. Il est préférable de la poser au lieu de la suspendre mais aucune obligation. Si vous la posez mettre un peu de gravelle pour la maintenir contre le vent.



Faire 4 trous à la moitié de la bouteille de maxi 8mm/8,5mm
Puis poser une grille en haut de la bouteilles afin de laisser partir les autres insectes.



Celle-ci en haut des trous de 4.5mm puis plus bas des trous de 8mm

Vous remarquerez la couleur en fait le jaune attire les frelons.
Ce n'est pas obligatoire...Et hop, Il ne reste plus qu'à mettre le produit
Le produit : soit du jus de pommes **VITAFIT** LIDL ou du cidre.

Vous pouvez y ajouter : Des morceaux ou épluchures de pommes.Voir un morceau viande fraiche ou une ou deux crevettes. N'oubliez pas de changer le liquide tous les 8/10 jours

ATTENTION :

Les cadavres d'insectes capturés sont mis dans la cuvette des WC ou brûlés. Ce sont des bactéries en décompositions.

Vous devez vous savonner et vous rincer abondamment les mains après nettoyage des pièges,

ceux- ci sont nettoyés avec de la javel à 9.6 (berlingo).

Sur ce, BONNE CHASSE !!!!!!!!!!!!!!!!

Afin de limiter la prolifération de ce fléau qui ne fait que commencer faites plusieurs pièges parlez-en à vos voisins, amis collègues etc. Faites circuler cette information car il s'agit bien d'une invasion non contrôlée et nous sommes les seuls acteurs.

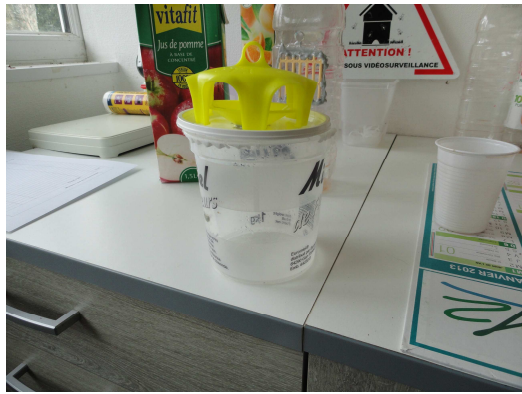
Quelques autres pièges ou photos



Sceau de 5 litres



bouteille 4 tous de 8 et une petite grille



Sur un pot à miel de 1kg



sur une boîte

